

10 (Mahtlaktli)
tlahkuilulli
tleh mu neki ipah
Kalpewatlanawatilli
Eyi tlakixtilli



10 (Mahtlaktli)
tlahkuilulli
tleh mu neki ipah
Kalpewatlanawatilli
Eyi tlakixtilli



CÁMARA DE
DIPUTADOS
LXV LEGISLATURA

Mahtlaktli tlahkuilolli tleh mu neki ipah Kalpewatlanawatilli

Eyi tlakixtilli

Y tlaixkupunalli inih amochtli tleh ax temaktiliah inih pakillis inuh se tlanawilis pah tlanawatilli tleh ki piyah tlahkuilowaneh.

Amo welli mu ixkupas nuchi yuh se kentzih tleh ki piyah inih amochtli, tlah amuh te maktiliah inih pakillis y tekkuwah ISBN.

ki tlapehpeni tlaixkupunalli tleh ki piya pa ixayak wah ihtiku:

Ana Isabel Aguirre Salmones

Nuchi amatlatekpichtli, ulihtlaixkupunalli tleh mu ixpanextis pah kuateskakakawatl wah tlanechikulli tleh mu ixpanextis pah amatlaixkupunalli tleh ki walika ihtiku wa pah ixayk:

Boutique Studio

Kalpewatlanawatilli LXV Tlanawatilistli

SENTIK TLANAWATILLI

Tlanawatihketl. Santiago Creel Miranda
AchtiwehqueTlanawatihketl

SiwaTlanawatihketl. Karla Yuritzí Almazán Burgos
SiwaTlanawatihketl. Noemí Berenice Luna Ayala
SiwaTlanawatihketl. Marcela Guerra Castillo
TeyipaTlanawatianimeh

SiwaTlanawatihketl. Brenda Espinoza Lopez
SiwaTlanawatihketl. Sarai Núñez Cerón
SiwaTlanawatihketl. Fuensanta Guadalupe Guerrero Esquivel
SiwaTlanawatihketl. María del Carmen Pinete Vargas
SiwaTlanawatihketl. Magdalena del Socorro Núñez Monreal
SiwaTlanawatihketl. Jessica Ortega de la Cruz
SiwaTlanawatihketl. Maria Macarena Chávez Flores
Tlapalewiyane

Temachtiani. Héctor Castillo Huertero Mendoza
Tekikaltlapalewihketl

NECHIKU TLANAWATILISTLI

Tlanawatihketl. Moisés Ignacio Mier Velazco
Weyi Tlanawatihketl wah tlanechikuhketl tleh
tlanawatianimeh MORENA

Tlanawatihketl. Jorge Romero Herrera
Tlanechikuhketl. Tleh Tlanawatianimeh PAN

**NECHIKU
TLANAWATILIZTLI**

Tlanawatihketl. Rubén Ignacio Moreira Valdez
Tlanechikuhketl tleh Tlanawatianimeh PRI

Tlanawatihketl. Carlos Alberto Puente Salas
Tlanechikuhketl tleh Tlanawatianimeh PVEM

Tlanawatihketl. Alberto Anaya Gutiérrez
Tlanechikuhketl tleh Tlanawatianimeh PT

Tlanawatihketl. Jorge Álvarez Máynez
Tlanechikuhketl tleh Tlanawatianimeh MC

Tlanawatihketl. Luis Angel Xariel Espinosa Cházaro
Tlanechikuhketl tleh Tlanawatianimeh PRD

Temachtiani. José Omar Sánchez Molina
Tekikaltlapalewihketl

**KALTLAPA-
LEWIYANEH**

Siwa Temachtiani. Graciela Báez Ricardéz
Tlayekana Tlapalewihketl

Hugo Christian Rosas de León
Tlapalewihketl

Juan Carlos Cummings García
Tlapalewihketl

Tleh ki walika

- 09 Ixpantilistli
- 15 1. ¿Kenkex mu tekiwiyah siwatlanawatianime wah tlanawatianimeh?
- 18 2. ¿Tleh tlapalewilis, wah tekipanulis ki piyah tlanawatianimeh?
- 22 3. ¿Kenih mu tlapehpeniyah wah keski tetiyah pa inih tekipanullis tlanawatianimeh?
- 25 4. ¿Kenih tetlapehpeniyah tlanawatianimeh?
- 27 5. ¿Kenih ni weli nih matis ahkiya un tlanawatihketl wah kenih ni wekis nih Kamanalhuis?
- 29 6. ¿Kenih mu nechikuwah tlanawatianimeh kemah tekipanuwah?
- 33 7. ¿Kenih katsa mu chiwa tlanawatilistli?
- 35 8. ¿Kenkex unka ume Kaltlanawatillis ipah weyi Kalpewatlanawatilistli?
- 39 9. ¿Tleh kihtusneki kamanalli tleh ihiksa ki ihtuwah tekipanuwaneh pah Kalpewatlanawatilistli?
- 42 10. ¿Tleh ki chihtuk amanuk Kalpewatlanawatilistli?
- 53 Itlamillis
- 57 Kamanaltlanechikullis

Ixpantilistli

Inih tlahkuilulli ya se tlanehnewilli ipah Kaltlanawatilli tleh i axka inih Mexiku altepetl ika tle te machiltiseh ax tleh uwihtik,,

Nuchi y kualtekichiwallis. Y neljuayutillis kiski pah inih tlanehnewilis tlanawatianimeh wah tlatekipanuwaneh ika tleh ki nechkawiltiseh inih kaltekipanullis tleh ki piya inih Mexikualtepetl wah ihkinuh nuchi tu wampulluwah ki ixmatiseh.

Tlaskamati José Omar Sánchez Molina.

Tekitlapalewihketl ipah Nechikultlanawatianimeh tleh ki ixpantlali tlahkuiluli kampa mu pewalti inih amatlahkuilulli. Un ihki temachtiltianimeh tleh ki palewihkeh ixpankisketl tllapalewihketl, Andrea González Somellera, Mariana Carbó Berlanga wah Rosa María Galindo Suárez. Tleh ki ixpankixti tlahkuilulli.

Tih chiyah ma mits pakti wah ma mits palewi, pampa tleh tech palewis ti mu kual nehnemiltiseh ika tetilistli inuh mu chiwa ka tla ixmatillis tleh ki piya kaltlanawatilli Tleh weyi altepetl ki piya.

Tlen moneki momatis

To Mexcotlali eli se República uan kipia eyi ueyitlanauatlistli: Ejecutivo, Legislativo uan Judicial.

Pan ueyitlanauatlistli **Ejecutivo**, itstok presidente tlen toRepública, mopaleuiaauya secretarios de estado uan sekinok tepaleuijtinij kichiua toGobierno. I tekintl eli ki ijkuilos uan ki ijtos kenijki motlanauatis kej: tlamachtik-achiualistli, tetlastlauilia temachtinij intomij, kichiuj uan temakaj amoxtlimej.

Nopa ueyitlanauatlistli **Judicial** eltok pan Suprema Corte de Justicia, Tribunales Colegiados uan Juzgados, uaya sekinok ueyi kaltlanauatinij uan yajuanti ki ijtoa tlachke axkuali uan tlachke kena kuali kej ki ijtoa Constitución tlanauatlistli.

Nopa tlanauatlistli Legislativo kipia nopa Congreso de la Unión uan ni mo omejCámara chiuaj:se tlen diputados uan se tlen senadores. Nochimej kitlanauatlistmaka uan iachtotekintl eli tlanauatlistchiualistli.

NitoMexkotlali mo 300chiuj uan nochimej eli iuikal san sesentistsi kipia achi mas maseualtsitsi tlen nopano mochantia, itoka distritos electorales. Mocha uan mocolonia itstokej pan se distrito electoral tlen kipia itoka uan itlali uan se diputada uan nojkia ueli elis diputado ki manauia kema motlanilia elección.

Izquierda uan derecha

¿Tijmatiaya tlen ki ijlia derecha uan izquierda kema kitekiuia pan política ejki pan Revolución Francesa? Mochijki pan Asamblea Contstituyente uan ni mochijki pan 1972, Ni Parlamento i ijtiko kipiayaya omej maseualsentilistli tlen axmokualmatiaya: girondios uan jacobinos. Nopa derecha tlen ueyitlanauatijketl moseuiayah nopa girondios, uan eliaya akin moueyimatiaya pampa kipixtoya miak tomi inixkamatiniy, axmaskualaniayaj, kinekiaya ma axtleno motekipatlanayaya uan nochipa kikualmatiaya ma sansekipia tlanauatilistli. Nopa izquierda tlen ueyitlanauatijketl moseuiaya jacobos, nechkatsi tlen axmas miak tomi kipiayayaj, nochipa teijliaya kema setlajki axkuali ki itayaya uan ikamatilistli eliaya republicano.

Ama yatijmati, kema tijkakis derecha ki ijtosneki akin kineki ma axtleno mopatla ma nochi san mokaua kej eltok uan izquierda ki ijtosneki akin kena kinekij mamopatla tlen akuali moita uan akin nochipa teijlia kema se tlajki axkuali eltok.

¿Kema mosentilia akin eli Cámara de Diputados?

Nopa Cámara de Diputados kipia omej sentilistli tlen kichiuaj pan se xiuitl: eli 1 tlen febrero metstli uan tlami 30 tlen abril metstli.

Nochi metstli tlen poloa motokaxtia periodo de receso (siajkautilishti) kanke nopa Comisión Permanente (Diputados uan senadores i ijtiko itstokej) tletlanauatia tlen eli labores legislativas. Kema tlamis xiuitl uan taseseya mosentiliaj pan Cámara de Diputados uan kema tona uan eli tlajko xiuitl kichiuaj pan Cámara de senadores. Ni kejni mochiua pampa kejnopa uelij tekitij senadores pan in kaltitlame distritos uan tlen inechkayo, makikakikaj in ixnexasmatilis uan ma kin paleuikaj ka tlenmoneki.



1

**¿Kenkex tih tekiwiyah
Tlanawatianimeh
Wah SiwaTlanawatianimeh?**

Pah tu nehnemillis tleh tih chiwah muhmustla tih piya pah tu max tlamantli ka tleh ti mu manawiseh wah nu ihki ka tleh tih manawiseh tu tlapiyalhuah nu ihki weli ti kih machiltiseh tu matillis wah tu kamanal: nu ihki kemah ti mu sentiliah ka tu wampuyuwah tleh nehnchka ti mu chantiah, nu ihki pah Sentik tlanawatilli tleh ki piyah (Kaltlamachtilyah) (Kalmekatl) wah nu ihki sentik Tlanawatilli tleh ki piya se ikxiawiltistli, wah seyuk tlayehkamitl.

Mu neki tih machiseh kuesulli tleh ki tlanawiyah se altepetl, amu weli tih chiwaseh nuchi yuh seseh tleh ti itstukeh pah ini chinanco, nu ihki nuchi tleh wikalme, Mu nemiltikah pa ini tlahtolli. Se tekitl mu neki kih nechikuseh; teipa ti kih maktiliseh kamanalli wah ihkino nuchi kamanaltiseh; wah ihkinu tih senkawaseh kamanalli.

Tih machilliah, mu neki ma nuchi ti tekitikah wah ihkino ti senkawaseh inih kuesulli. ¿Tih machillia, kenih katsa kakistis, tlah nuchi ti kamanaltiskiah nuchi inih kuesulli tleh ki piyah Kaltlamachtilyah (Kalmekatl) tleh ki piya pah inih weyi altepetl? amu kema ti tlamiskiyah wah, nu ihki, eliskiah tlawel uwih, ¿amu tih machilliah?

Xih nehnewilli ama,amu sah tlamachtistli, mu kamanalhuiyah miyak kuexulli tleh tah ti mu nehnewilliah: tlaxtlawilli tleh tih tlaxtlawah, nu ihki tleh ki tlalliah tlawilli pah ini weyi altepetl, nu ihki kampa amu unka atl ki piya te maktiliseh atl, nu ihki y nih tlasamatillis tlatekipanuwaneh, nu ke tlakuitlawiyaneh, wah sekinuk tlamantli.

Iyeka itstukeh tlanawatianimeh, inihuanti mu ixpanketsaseh wah tech manawiseh ka amatlanawatilli, inuh nu ihki ke se tlanawatilli pah mawiltillis, yaya inuh tech ixpanextilihtis nuchi tleh weli tih chiwase, kenih katsa, kemah wah kamke, pah nuchi tu nehnemillis.

¿Wahka kenkex mu neki pah tu chinanko? Inihuanti mu ixpanketsah kampa tuhuanti ax ti welih. Xih kita inih weyi altepetl mu semana pah kaxtulpuwalli sah sepa inuh tleh kiihtus tlapuwalli tleh tu wampuyuwah mu chantihitukeh, ki tukaxtiah kalpulli y tlanawatiani tlapehpenillis.

Mu chantli wah mu chinanku eltukeh ihtiku pah se kalpulli y tlanawatiani tlapehoenillis, yaya inuh tlasentilistli wah tleh mu ixpanketsa tleh ki piyah tu weyi altepetl. Pah inih kalpulli ki pjya se SiwaTlanawatihketl u se Tlanawatihketl tleh kih ixpanextiya, kemah kintlani iselli u mu sentilliah ka sekih kemah unka Tlanawatil tlapehpenillis.

Tekichiwallis se (1)

Xi tlahtlani ahki ya mu tlanawatihketl pah kalpulli kampa eltuk mu chantli wah mu chinanku. Tla ti weli xi mu nechkawi pah y tekikalli wah xih temu wah ximtlahtlsnih tlake tekittl ki yehyekuwa ki chiwas.

Nu ihki ika mu ixpantilistli ti welis tih temus mu Tlanawatihket,
Ti weli tih temus weyi pah inih tlasalulli QR.



2

¿Tleh tlapalewillis, tekipanullis
wah tekichiwallis ki piyah
tlanawatianimeh?



Ti pewaseh ka inih tlapalewillis: mu achiwiya tlapalewillis tle ki piyah tlanawatianimeh ya ki seliseh inih tekipanullis wa ki chiwaseh.

Ki tukilia kampa weliseh kihtuseh tleh ki nehnewiliah; inih kamanal wah inih tlanehnewil yaya inuh inih makuawitl ka tleh mu temuwa te yulyamaniseh tleh mu nehnewilia mu neki un ihki amu ki seliseh tleh ki nehnewiliah tleh amu kualchiwas.

Inih kamanal tlanehnewilis mu sentiliah ika kamanalli tleh ki ihtuwa ax welih kin kamatsakuaseh wah ax weliseh kin kamatakaniseh inih kamanal tlanehnewil tleh kin ixpankixtiseh pah weyi kuatlapechtli yun ax kin paktis tleh inihuantli ki ihtuseh.

Inih eyi tlapalewillis un ihki y weyipatllis wah ya tlanawatil nechikulistli, pampa inih kin kawa ma weliseh mu sentiliseh, mu nechikuseh kemah ki piyaseh sah se inih tlanenewil, nuchi tlanawatianimeh tleeh ki piya se tlanawatilnechikulli mu chiwa se weyi tlanawatilsentilistli wah sentik tekipanuwah ka tleh ki manawiseh inih tlanehnewilis. Inih kiampa kampax kin sentilia sah se inih tlanehnewillis.

Kemah panu seh tlanawatihketl amu asituk queh se tlanawatiltekitiketl pah kaltlanawatilli, ki tlachiliseh keh se tlanawatiltekipanuhketl y seli, kemah asi pah se tlanawatilnechikullis u se tlanawatilsentilistli, wah sempa kin kawa inih tlanawatilnechikullis, wahka mu kuesa pah se tlanawatihketl tle ax ki piya y tlanawatilnechikullis.

Wah y tlamillis tlapalewilli tleh ki piyah ya ki seliseh tlamantli tlenihki ka tle tekipanuse wah tekichiwaseh keh ixpankistiani tle pah inih chinanku.

Keh pah kalpewatlanawatilli wa pah inih tekikalku. Kampa kin seliah chinanku chantinih. Kin maktillah se tlasamatilli tle ki tukaxtiyah, "palewilistli"

Keh nuchi tlakameh, kemah ki piya se tlapalewillis pa y tekitl nu ihki ki piya se tekipanullis wah se teki-maktillistli:

Ki pankixtis y teki nuchipa ki temus ki kualchiwas wah ki ixpankixtis y Mexikualtepetl wa amu ki tekiwis y tekipanulis kampa ya mu kualkixtis, nuchipa inih chinankuchantinih kin kualitas kin tepanitas wah kin kualselis.

Sah inih tlapalewillis tle kin maktillah ipah inih tekikalku, tlanawatianimeh amu ki seliah yun ki tekiwiyah tlapiyali tleh inih axka chinanku chantinih. Tleh kena welih ki chiwaseh yax kin tlahtlaniliseh tlanawatianimeh tleh mu neki pampa tleh ki tekiwiswiseh inih chinanku chantini.

Tla se tlanawatihketl ki chiwa se tlaichtekilli u se kuesulli, Tlskuitlawiyani tleh ki piya kaltlanawatilli welis kin tlatsintukiseh wah kin inamaseh ka tlaxtlawilli ka tleh ki senkawaseh kuesulli tleh ki chihkeh, un ihki kin ixkuilhuseh, nu ihki kih sepanuseh pah inih tekih un ihki weliseh ki kixtiliseh palewilistli.

Pah inih tekipanullis tleh ixpankisah pah tlanawatianimeh unka inih: (Se) (1) tlatsintukiseh wah ki tlapehpeniseh tenyehyekultlanawatilli nuchi kuesulli tlamantli tleh ixpankisa pah weyi altepetl; (Ume) (2) Ki senkawaseh tlanawatiltlapiyalistli. Wah eyi ki kuitlawiseh inih tlapiyalis, kiihtusneki ki tlachiltiaseh kenih tlanawatilmeh ki tekiwiyah chinanku chantinih inih tlapiyallis.

Inih tlachiyalis ki chiwah tlanawatianimeh mu palewiyah ika tlakuitlawiyanih tleh kin tlatsintukiyah kampak x ki tekiwihkeh tlen kin maktilihkeh.

Ika tleh mu tekipanultiseh mu neki mu tlahtlaniseh, mu ixpah ilhuseh inih tlanehnewil pah se tlayehkamitl tleh tlapuhtus, ixpah chinanku chantinih ka tlanehnewillis wah ihkinuh ki tlachiliseh tlah unka sah seh tlanehnewillis u mu semantuk, tlah mu sepanehnewilia u tlamantli inih tlanehnewillis.

Tekichiwallis ume (2)

Xi mu kamanalhui ika mu wampulluwah tleh ta tih nehnewilia ma ki piyakah tlanawatianimeh seyuk achi tlapalewilistli tleh ki piyah ꝯta tihnehnewilia ma kinkixtilika se achi?

Xih temu pah inih tlasalulli QR wah xi tlachilli keski siwatlanawatilme wah keski tlanawatilme ki chihchiwah se seh tlanawatilsentillis wah keskih siwatlanawatilmeh wah tlanawatilmeh tleh ax ki piyah tlanawatilnechikullis ki chihchiwah tleh amantsi eltuk pah tlanawatilkalli.



3

¿Kenih katsa mu
tlapehpeniyah wah keski
tetiayah pah inih tekipanulis
tlanawatianimeh?



Se elis tlanawatihketl inuh se weyi tlatekipanulis un ihki se weyi tlatepaneitalistli. Tlatekipanulis kampa mu senkatlanehnewil mu ixpanextiya pah mohmustlanemilistli tleh ti piya nuchi tleh ti chinankuchantinih. Senkatlanehnewilistli kampa mu nehnewilia se weyi macewal tlatepanitalistli wah tetillistli ka tleh mu yulyamanice ka se tlasenkawalli tleh unka pah nechikulkuesulli

Achtiwiya. Sah weliyayah mu tlapehpeniseh tlanawatianimeh tleh ki pixtuyah miyak tlapiyalli, un ihki tleh ki piyayah tlanawatilistli pah yauhtekameh u tleh mu ixpankixtiyayah pah teupatlanehnewillis. kati eliyayah tlanawatianimeh eltuyah tlatepanitalistli tleh san se kentsitsih ki pixtuyah, kampak tlanawatilistli tlamiyayah kemah tlami inih nemilistli. Un ihki, weliyayah kin kawiliseh inih tlanawatilis inih kunewah wah inih siwakunewah. Inih tlanawatilli kin sepanuh wah kin tsakuilli macewal molintli.

Ka y panulis mahtlakxiwitl, mu senkahki, ki yankuiliseh tlanawatilistli, inih kawitl ni tekipanulis tleh ki chiwa inih tlanawatiltekitl ki piyaskiyah mu tlatsakuiliskiya pah inih kawitl. Wah y tunaltetillis tleh tlanawatianimeh pah inih tekipanullis elis eheyi xiwitl, Pah xiwitl 2014 makuiltsonitli mahtlaktli wah nawi mu senkahki tleh se tlanawatihketl welis mu naupawis ihiksahl, ti kihtuseh welis itstus pah y tlanawatiltekipanulis pah mahtlaktli wa ume xiwitl. Inuh ki maktilih chinanku chantinih ma kin maka y tlapehpenillis u ma kin kixtikah inih tlanawatiljuah, inuh kemah ki itaseh kenih tlatekipanuwah pah y tlanawatiltekipanullis. nu ihki temaktiliya se weyi kualnemilistli pah tlanawatiltekipanullis, nu ihki se kualli tenyehyekulli tleh elis wah y yankuilis tlanawatilli tkeh wehkawas y kawitl.

Amah pah inih tonalli kati weli siwatl u tlakatl weli elis tlapehpenilli kampa welis tekipanus pah tlaixpanketsalistli, tleh mu senkawa, achiwi, pah nechikultlalli pah weyi altepetl ika kalpultlapehpenilistli, wah, y umpakah, kenih katsah tlanawatiltekipanuawah sekinuk tlanawatilnechikullis.

Pah Mexikualtepetl tlanawatil tlapehpenilistli tle mu tekiwiltiya ki senkawas tlapehpenilistli mu tukaxtiya Instituto Nacional Electoral (INE).

Tlatekipanullis eyi (3)

Xi tlatsintuki pah weyi amatlanawatilli tleh ki piya inih Mexikualtepetl kenih katsa mu machilia se tleh mu chantiya pah weyi altepetl wah kenih mu machilia seh macewal chantihketl, wah tlah ta tih patlaskiya tleh mu tlahtlanilyah ka tleh sekinuk weliseh weliseh mu ixpantlaliseh pah tlahpehpenilistli tleh ki temuske se tlanawatilistli.

Ti weli tih temus weyi amatlanawatilli pah inih tlasalulli QR.



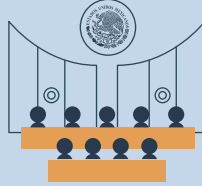


4

¿Kenih tlapehpeniyah
tu tlanawatianimeh?

¿ Kenih tlapehpeniyah tu tlanawatianimeh?

Kemah se tlanawatilli tleh kiski pah se tenyehyekulli asi pah kalpewatlanawatilli, inih mu tentlalia wah tlanawatianimeh ki tenkixtiyah y tlasenkawal, ka tleh kin palewis u ax amu kin palewis un ihki tlah inih tlanehnewil amu ki nekin tlapehpeniseh.



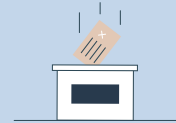
Pah weyi Mexikukaltlanawatilli ki piya eyi kenih ki chiwaseh tlapehpenilistli:



Ki seliah
tlanawatilmeh
Y tukaitl pah
tlawilmekatl
Tlapehpenillis



Tlanawatianimeh
te tlapehpeniyah
ka inih maxtli
Wehkapah



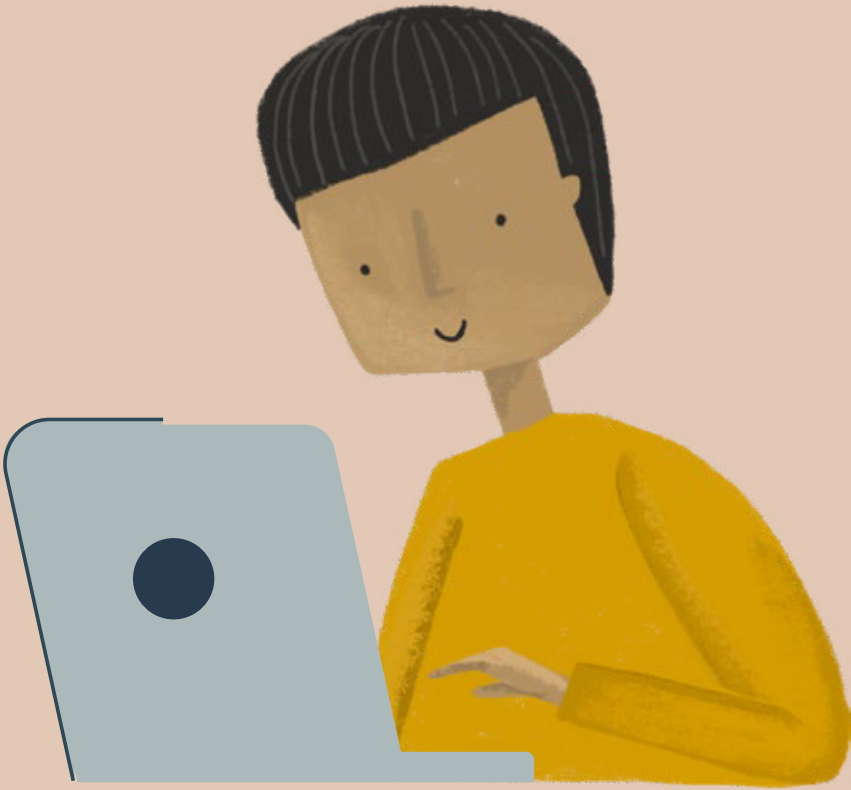
Sehseh tlanawatilli
ki temitiye se
amochtli wah ki
kalakiya pah se
amakuakajuh

Tekichiwallis nawi (4)

Xih paxalu “ Kampa mu chiwa tlapehpenilistli “ tleh ki piya amaixpanextillistli wah xih temu kenih katsa mu chiwa tlapehpenilistli tleh amanuk mu chihki tlapehpenillis.

Xih tlapehpeni se tlapehpenillis se tlanawatiltentlalistli tleh mu tlalli pah se tlahtokah wah xih tlachili, ¿ tlake tlanawatiltentlalistli ki tlapehpenihkeh ? Wah ¿ keski tlapehpenilli kin palewi, keski amu kin palewih wah keski ax tlapehpenkeh?





5

**¿Kenih weli nih matis ahke un
tlanawatihketl wah kenih nih
welis ni kasis?**

¿Kenih welis nih matis ahki ya un weyi altepetlanawatihketl kati na nih tlapehpenih?



Tleh mu neki tih piyas
mu Maku ya mu
amaixpanetilstli

Tih temus mu (tlaka) siwatlanawatianimeh:

Tsunkiskayutl wah/ uh Tukaitl
Xih tlali mu weyi Altepetl
Mu Altepetl kampa ti itstuk
SentilTlahtul nechikuwanih
Tlatemulistli

Xih temu ka mu amaixpantilstli INE:



Xih tlali mu weyi altepetl
Mu chinanku
Tlatemulistli

Welis tih titlanilis se
tlawil tlahkuilulli.

Wah amah...
¿Kenih ni kasis ?

Se
tlakatukatlazalulli.



Tekichiwallis makuilli (5)

Xih temu ahki mu tlanawatihketl pah mu kalpulli kati tekipanuwah kampa ti mu chantiya. Tlah ti weli. Xi mu nechkawi pah y tekikalli, xih titlanilli se tlawiltlahkuilulli Wah xih tlahtlani tleh ki tentlalihtuk u tleh tekichihtli ki chihuk amanuk.

Pah inih tlawilmekatlazalulli QR welis ti kasis mu ixpankisketl.



6

¿Kenih mu nechikuwah
Siwatlanawatianimeh
wah Tlanawatianimeh
kemah tekitih?



Kalpewatlanawatilli mu chihchiwa ka tlasesenkixtilli, wah pah inih tlasesenkixtilli kin chiwah tlamantli tekintl wah kin senkawaseh nuchi tle ki wika ni tlanawatilli tleh ki wika ni altepetl, wah pah tlamantli tekintl.

Tlapehpeniltekiwah tlapalewiyah ka tleh mu neki tekintl pah weyi tekikalko (chikawalistli, temachtulistli, tekintl tle mu chiwa pah milli pah kuatitlamitl, tlamantli tekintl tleh mu tekiwiya pah chinanko wah pah wehweyi altepemeh) wah kin kixtituhkeh sekih tlapalewiyaneh tleh tepalewiyah ka sekinuk tekintl tleh amanuk kistuk.

Pah ini tlanawatilistli (LXV) Eyi puwalli wah makuilli mu amasenkawilihkeh (52) Umpuwalli mahtlaktli wah ume tlanechikultlanawatilli, wah se tlanawatihketl weli tekimpanus pah eyi. nu ihki seseh tlasentiljuilli mu chihchiwa ika wah tlakatlanawatilme tleh mu itah keh wehkapatlanawatilmeh, kaltlapalewihketl u se tekipanuketl tleh un ihki mu sentilia pah inuh tlanechikullis.

Pah se tlanechikullis ki piya itstuseh se tlanawatihketl tleh ki ixpanketsas y tlanawatilnechikulistli tleh mu ixpanketsah pah KalpewaTlanawatilli.

Tlapehpeniltekiwah ki temuwah ki machiliseh wah ki chiwah inih tlahtukah wah ki senkawah nuchi tle mu ixmati (keh yankuik tlanawatilli u ki temuwa ki patlaseh tlanawatilli tle eltuk), nuchi ini tekintl mu titlani kampa mu sentiliah nuchi tlanawatianime, inih ki tucaxtiah (pleno) wan nupaya mu sentiliah (500) se tsontli wa makuilpuwalli Tlanawatianimeh.

Inihuanti mu mahtukeh tekichiwah pah (martes) wah pah (jueves) pah inih tle kih tukaxtiyah (pleno). Tlanawatianimeh ki tekiwiyah tsimpampa kin tlaliah sentk nuchi tlanawatianimeh tleh sah se inih tlanechikulis. Wah mu mahmana ke mu mahmanayaya yautekameh kemah tlatewiyaya achtiwiya pah nepa tunaliya, inih mahmantli tleh inih tsimpampa ki chiwa ka sentilistli, tetilistli.

Ki xitlawah inih tekittl tleh ki chiwah Kalpewatlanawatillis eltuke eyi tlanechikultlanawatillis tleh mu sentillia wah ihkino ki xitlawillia inih tekittlanawatilli; ini eyi tlanechikullis mu sentiltuke tlamantli Tlanawatilme wah mu ixmati ke "palewitlanawatiani".

Kati mu achtiwiya ki ya ki matilana tekittl kemah mu sentikiah nuchi tlanawatianime (ki piya seh weyi tlanawatihketl, eyi inin tukil wah se tlapalewihketl pah inih tekinechikullis); kati ki tukilia kin palewia mu senkawaseh (mu chihchiwa ka SiwaTlanawatiani wah ka Tlanawatiani tle ki piya tekinechikullis), wah kati teyipa kih ilhuiya keni katsa panutiaseh ka inih tekittl wah ki tukilihti inin tekih tleh ki chihtiawi inih tlaphepeniltekiwah (wehueyi tlanawatianime tleh ki piya inih tekinechikullis).

Seyuk weyi tlapalewihketl tleh ki piya Kalpewatlanawatilli ya kati ki nechikuwa wah ki kuitlawiya tumih, ya ki kuitlawiya ka miyak tlamatillis ka xitlawalistli wah tlatepanitalistli.

Mu palewiyah eyi tekittlapalewiyane wa ihkinu kualli mu tekichiwah pah inih tumihtekichiwallis, ya ki tlachillia nuchi inih tumihtekichiwallis, wa ihkinu SiwaTlanawatianimeh wah tlanawatianimeh ki kualkixtiseh inih Tlanawatiltekitl.

Tekichiwallis chikuaseh (6)

Xih temu katihki tlapehpeniltekiwah achi ki nelpiya y tlapalewiyaneh wah xi nehnewilli tla y wexkayotl yaya inuh mu nelneki pah inih Kalpewatlanawatilli.



7

¿Kenih mu chiwa
tlanawatilli ?



Tekipanullis ka tle mu chiwas se tlanawatilli weli amu mu uwihchiwas mu neki tih machiliseh inih tlanehnewillis:

1



Mu ixpantlalia
Tlanawatiltlayehyekulli
U y patillis se
tlanawatilli
Tleh ye unka



2



Mu titlani pah tlanawatil
nechikullis tleh ki
yehyektiseh ki sentlsliseh wah
ki tentleliseh pah kaltla
Nawatilli



3



Tlanawatilli
tleh kih senkahke
mu kuepa se
tlanawatilli



6



Tlah ki kualitah mu
Titlani pah kalpewa
Tlanawatilli tleh nu
lhki ki chiwaseh tle
Ye ki chihkeh.



5



Mu tlapehpeniyah
tlanawatilli



4



Mu ixpantlaliya pah
kaltlanawatilli kenkex
ki tentlalia inih
tenyehyekulli



7



Kemah mu senkawa ki titlanih weyi
Tlatuanih wah ihkinuh ya kihthus inuh
Ye mu chihki se tlanawatilli.
Wah tla ax ki Kual ita.
Ki tlatemuliah wah ki kuepah
Pah kalnawatiltlachiwallis.



8



Ki ixpahkixtiyah pah
tlanawtil amochtli tleh
muhmustla kisa pah
Mexiku weyi altepetl

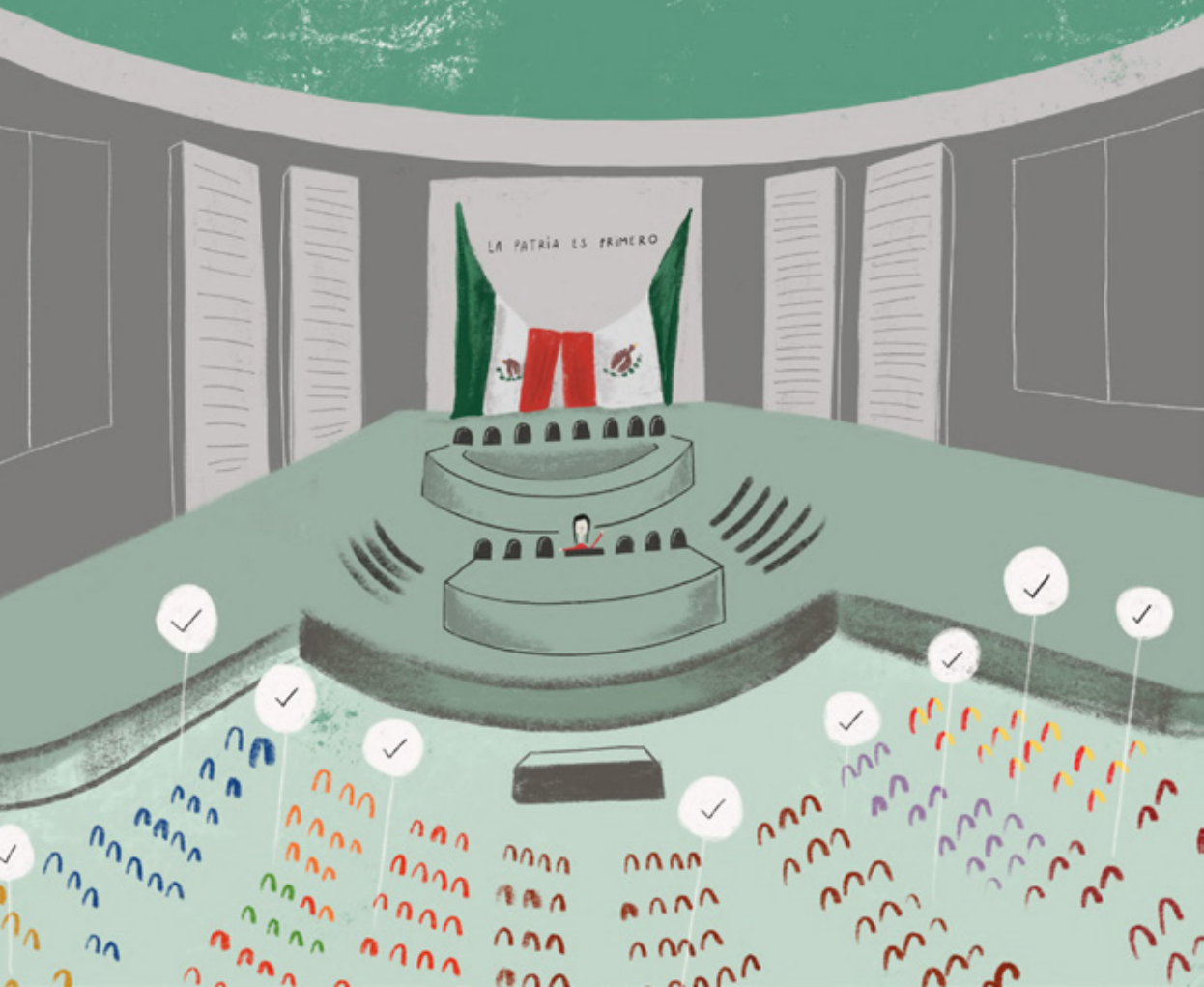
Chikume tekichiwallis (7)

Xih tlachilli tlanawatilli tleh ki piya Kalpewatlanawatilistli wah xih tlatsintuki: ¿ Tleh nel mu neki ki piyas se tlanawatilli tleh ki tentlaliseh wah ki tenyehyekuseh ?



8

¿Kenkex unka ume
Kalpewatlanawatilli
pah weyi Kaltlanawatilli?



Keh ti kita, Tlanawatillis tle ki piya inih Mexicualtepetl mu xeluwah pa eyi tlanawatillis tlasepanultikeh: tlanawatilchihketl (tle mu sentillia ka Weyi Tlatuani wah y tlapalewiyani), tlanawatianimeh tleh ki ixpanextiyah u ki ixpantlallia yankuik tlanawatilli (Weyi KalpewaTlanawatilli), wah kati ki chiwah ma mu tepanita tlanawatilli (Weyi Kaltlanawatilistli). Kati tlayekana ki chiwah tleh ki ixpantlallia Weyi Tlatuani (ki chiwah kalmekameh ki ixtlawilliah tlamachtianimeh, ki chiwa amochme ka tle mu machtiyah kunemeh), y tukil ki tlachillia wah tla kuitlawiya (ki chiwa tlanawatillis tle ki tekiwiseh pah kalmekatl, tlamachtianimeh wah amochme, nu ihki ki kuitlawiya ma ki tekiwikah kualli ni tumih ka tleh tlaixtlawah tlakameh wah siwameh), wah kati kin tukilia inih ume, kin tlatilana ki chiwa ma mu tepanita inih tlanawatilli wa tleh ki ihtuwa Weyi AmochTlanawatilli.

Mexico se weyi altepetl, kampa y kunewa ki piyah tlanawatailistli wah mu ixpanextiya nuchi. Nu ihki mu sentillia ka sepuwalli mahtlaktli wah ume altepeme (wa nupaya mu puwa ini weyialtepetl kampa itstuk Weyi Tlatuani, y tsunkiskayu) wah ihkinu sentik ki chiwah inih weyi Mexicoaltepetl. Unka pah ini weyi altepetl weyi tlanawatilli tleh mu tekiwiya pah wehweyi altepeme wah tle mu tekiwiya pah se chinanku, tle mu semkawah pah weyi kaltlanawayilli wah pah ini sepuwalli mahtlaktli wah ume kaltlanawatilli tle kin piya inih chinanku.

Keh unka macewaltetlanawatillis wah sah se tlasentilistli, Mexico ki piya se weyi Kaltlanawatillis tle mu xeluwa pah ume kaltlanawatilli:

Tlanawatiani wahWeyitlanawatianime. Pah kati tlanawatiani kih ixpahnexiya nuchi tle itstukeh pah ini weyi altepetl tleh tenextillia kenih katsa unka tlamantlitlanehnewillis, wah pah weyi tlanawatillis nupuna eltuk tlasenkawalli tleh mu chih-tuk pah inih weyi altepetl tle munsentillia inih sepuwalli mahtlaktli wa ume altepemeh.

Inih ume ki piyah tekittlanawatillis wah kin senkasaseh wah ki ixpankixtiseh tlanawatilli, sah se tlamantik kenih katsa mu sentilliah. Tlanawatilmeh mu chihchiwah ka se tsontli wah makuilpuwalli tlanawatianimeh wah pah inih tekittl kimixpankixtiseh tlanawatiltumi wah te mahmaktiliseh tumi tle mu tekiwis pah inih Weyialtepetl pah se xiwitl, wah ki tlachillis kenih mu tekieiya inih tumih wah ki senkawas se kualli nehnemilistli pah inih Weyi altepetl Mexico.

Wah weyi tlanawatilmeh ki piya chikuaseh puwali wah chikueyi Tlanawatilme, wah inih tekittl, ki nehnewiliseh wah ki machiliseh kenih katsa mu tekichiwah ka tekittlanawatilli tleh panu kalixpah tleh inih Weyi altepetl Mexiko, nu ihki kehih mu senkawah tlanawatillis tleh mu chiwa pah seyuk altepemeh tle unka wehka pah inih tu mexiko, nu ihki mu senkawah ka wehweyi tlanawatianime tleh ki piya ini weyi tlanawatillis.

Tekichiwallis chikueyi (8)

Xih temu tleh kihtusneki " Wehkatlanawatihketl " wah " Tlanawatihketl " ¿Welis tih tem us seyuk kamanalli ka tleh tih tucaxtis tleh inihuanti ki chiwah?

Xih tlachilli tekipanulli tleh unka pah inih ume kaltlanawatilli.
¿Ta ti kita sah seh?



9

¿Tleh ki ihtusneki kamanalli tleh
ki seh ihtuwah Tlanawatianimeh
tleh tekipanuwah pah
Tlahtul kalpewatlanawatilistli?



Se kamanalli weli ki patlas y tlamachillis nuchi mu neki se kiitas kanke mu ihtuwa, un ihki ahkiya ki ihtuwa wah un ihki ahke inijuanti ki kakih.

Tlah pah mu chantli ti kihtuwa "nih sellia" welis amu tleh panu, u welis mu nehnewiliseh ti kualantuk kampa se tlenihki amu mits pakti "wah ti kih nahnankillis". Wah tlah inih kamanalli mu ihtuwa pah se tlahtuka kemah ki sellia se tlanawatilli inuh ki ihtusneki "ki selihtuk se weyi tlanawatillis" tleh ki piya se Siwatlanawatiani u se tlanawatiani kampa mu neki kampa ki tlapehpenihkeh.

Kemah Ixpankisketl Tekikalku tleh ki piya Kalpewatlanawatilli, se tunalli kemah tekipanuwa, ki ihtuwa " Sentil Kaltlanawatilli Tlanawatiya" inuh tlahtulli ki ihtusneki Tlanawatianimeh ki senkahkeh se tlanawatilli tleh ki titlanise kampa tlanawatilchiwane, keh tlanawatiltlatsitukinih, un ihki welis ki titlaniliseh weyi Tlanawatihketl tle ki piya inih weyi mexikualtepetl, wah ya kiitus wah ki ixpankixtis pah tlanawatil amochtli tleh muhmustla kisa pah ini weyi altepewtl. Kemah pah kalpewatlanawatilli ki ihtuwa inih kamanalli "tsuntlanki" ki ihtusneki kati ki pixtuk tlahtulli y maku tlanki y tlahtul.

Yaya inih y tetillis tleh kimpiya inih kamanalli tleh mu tekiwiya pah se weyi Tlahtukah kampa se kamanalli wah ka tlakame wah siwameh kampa mu xuyawa inih xuchikamanalli ki chiwah seyuk kualli nehnemillis.

Seyuk tlamantli tleh tikitaseh, pah kalpewatlanawatilistli, kamanalli, tlahkuilulliwah nupaya mu ihtuwa, tlakati pah inih yullu tlakati pah jnih nekillis tle pah inih Tlanawatianimeh, nupaya pewa kih uliniseh tlanehnewilli inih tlakameh wah siwameh nu ihki mu neki tlahtuseh ka nelkamanalli, tleh melawak, ka xitlawalistli wah ka tleh ki ihtuwah weli mu ixpanextis tleh tlatitlani inih kamanaltlanawataillis.

Se tlahtulli weli mu chihchiwas ka miyak tlamantli, kampa se tlahkuilulli u se kamanalli weli ki tetillis u ki xamanillis se tlahtulli nuchi mu neki keni kats mu tekiwis se kamanalli.

Tekichiwallis chiknawi (9)

Xih temu tleh ki ihtusneki ini tlahkuilulli tleh mu tekiwiyapah se tekitlenawatilli tle mu chiwa pah Kalpewatlanawatilli

- Ka presidencia itlanauatilis
- Miakij kiijtoa kena
- Nopa Secretaria ma kitlajtlanili Asamblea tlen votación
- Axmoselia tlauehchiuilis
- Tla tijneki tikijtos se tlajki
- Kena moselia nochimej uan sesentsitsi
- kema eli



10

¿Tleh ki chihituk amanuk
Kalpewatlanawatilli?



Inih LXV umpuwalli mahtlaktli wah ume Tlanawatil-kalli mu ixpankixtihtuk ika y tlachihchiwallis wah ka y tlanawatilixpahnnextillis, mu nextilia ka tla sentiljuilli wah tla semantli, kampa mu chihchiwa ika 250 Siwatlanawatianimeh wah 250 tlanawatianimeh, ti kihtuseh axkan mu nelsepanuwa nu ihki kin sentilia tlanechikulme tleh achiwiyaamu kin nekiyayah, amah ki piyah macewalmeh, kati walawih tleh pah seyuk wehkayah altepetl, tlakameh ka se kuesulli pa ini tlakayu, nu ihki kati tlakatkeh nika wah nu tleh ki piyah seyuk inih tlazohtlanehnewillis.

Y tlamachillis inih tlahtulhuis, inih tlanawatil nelsepanullis, tlasentiljuilli wah tla semantli, te mak achiwi tlasepanullis tleh ika siwamwh wah tlakameh, kampa se neltlayekanketl ipah 97 tlanawatilme tle mu ixpanextihtuk pah tlanawatil amochtli tle muhmustla kisa pa mestli Septiembre 2021 ipah Septiembre 2022 mu chihtuk ka inih tlanehnewillis.

Seyuk tlahkuilulli tleh ixpankisa ya pah tlakuitlawiyanih wah chikawalistli; nu ihki pah tlapehpenkilistli: Tlanawatilxixtillis; tlanawatil tlapalewilistli kemah mu kuesa kin tlachilia macewalchinanku chantinih, nu ihki wewentsitsih wah siwapilmeh, ukichpilmeh wah telpukameh, tleh ki piyah se tlakayu kuesullis, tlatekipanuwanih un wah xoxokpah tlalli.

Ixpankisah inih seyuk tlahkuilulli:

Tlasentiljuilli

- Isiwiltillis pan tlakixtillis pah y tlaixtlapullis in siwameh;

- Nechikulnawatilli tleh tlasentiljuilli ika nuchi tlanawatilmeh tleh ki piya inih mexiku chinanku altepet.
- Tlanechikullis tleh mu pewaltiya tlasentiljuilli kampa mu kalakiseh pah tlanawatilteixpantilistli wah un ihki senkawalistli.
- Kamanal tlaxuyahtli ka y tlamanantli kamanalli wa ma ax ayunka kualantli:
- Nu ihki tlapahtiseh ika san se y tlachiyallis.
- Ki temuseh wah te machiltiseh y nehnemillis, tlapalewilis wah ki ixmatiseh tlamatinsiwameh un ihki kin nehnemiltiseh siwatlatemuwane.
- Kin chiwaseh tlahkuilulli ka tleh te machtiseh ka tleh unkas tlasepanulli wah ma amu unka kualantli:
- Mu kuiltiseh tlasentiljuilli ka tleh ki miyakiliseh, ka mu kualwikaseh wah mu palewised siwameh wah tlakameh pah ajawiltekipanullis:
- Palewilistli inih siwakunewah siwatekitini tleh milatekipanuwanih ihkinu kin kawaseh ma inih siwakunewah welise tlaltekipeh.

Tlakuitlewilistli

- Ixpankixtilli tleh yankuik yauteka tlanawatilli pah inih Mexikualtepetl;

- Ixpantlehkullis tleh yautekameh, kin temuwiliseh inih tekipanjullis wah ihkinuh weliseh ki temuseh ka inih tlaixmatillis mu tlehkultiseh pah se kalikatsih tekintl;
- Un ihki kin tlaliliseh se macewaltlahtuwani kemah se macewalli tleh tsaktus wah amo ki ixmati kaxtilankananalli un ihki tla amu tlakaki, u amu tlachiya;
- Nu ki chiwaseh se weyi Kalnechikullis pah weyi Mexikualtepetl kampa unkas tlakaixmatillis. Ka tleh kin manawiseh y tlakayumanawillis siwameh u tlakame tleh mu puluhtukeh u amu kin kasih un ihki kin temuseh wah kin ixmatiseh;
- Tetilistli yauteka tlakuitlawiyanih keh tlamanawiyanih tleh mu ihkuilutukeh kampa itstukeh tleh kin kuitlawiyah nuchi macewal chinanku chantinih, inijuantih ki seliseh tlanawatilli tle yautekatlamanawiyanih tleh ki piya inih Mexikualtepetl.

Chikawalistli

- Tlapalewilli siwameh wah tlakameh tleh amu tlachichinah ma ki ijyutilanaka kualli ajakatl;
- Amu kin kawaseh ma kin tekiwikah yulkameh pah tlayehyekullis ka tleh tlamanantli ki chihchiwah ka tleh mu yehyektsi chiwah;
- Tlahkuilulli inih kamanalli “sindemia“ (kukulistli kampa tle mu sentilia ume kukulistli) keh se tepuspalewilli ka tleh mu palewihseh ika tla pahtise nuchi inu kukulistli tleh amu mu panultiya;

- Tlahkuilulmachillis inih pahtli tle mu tukaxtiya tlaixkupinalpahtli un ihki pahme tle mu chihchiwa ka tlamantli tlenihki;
- Ma amu kin kualankaitakah wah kin palewikah pah inih tlakayu tlakuakualullis un ihki tlah tsuntlapuluwah.

Tlanawaatil kixtillis

- Ixpankixtillis weyii tlanawatilli kampa ki ihtuwa Tlanawatil Kixtillis;
- Ixtuhtumalistli wah ma mu semana wa ma mu xuyawah tlahkuiluli ka tleh teixmatiltiseh tlanawatil kamanalli;
- Mu kuitlawiltiseh ki tepanitaseh tleh ki tlantuke chinanku chantinih pah y nehnemillis tlah tsunkisa Tlanawayil Kixtillis.

Kualitstuseh chinankutinih

- Tetlanilistli tleh ki asitukeh wewehtsitsih kampa kin machiltise, nimah wah ika kualli, inuh tleh ki kuitlawillis weyi altepetl;
- Siwameh inih tetlanilistli ika kin chichitiseh inih kunewah pah tlayehkamitl tleh tlapuhtuk;
- Kin manawiseh tlakameh wah siwameh inih tletlanilistli pah inih nehnemilistli, inih tlamatillis, inih tlamawiskayutl wah inih tlaixpankayutl wa macewalmeh un ihki tle walawih pah seyuk huehka chinanku wah sekinuk tleh nikah mu chantihtukeh;

- Kin senkawaseh tlanawilistli tle mu chiwa ka kual-ankayutl pah siwapilme, pah ukichpilme wah telpukameh pah kaltlamachtilyah tle unka pah inih mexikualtepetl;
- Ki machiliseh kamanalli “tlakanemakilistli”, ka y tlatemullis ma tlami ukichpiltekipanullis.
- Mu ixpankixtis kenih nehnentiwala tlayekanketl wah tetilistli ika siwameh tleh ki piya se tlakayu kuesulli, wah ka kin nechikultiseh wah kin sentiliseh mu pakiltiseh ka nuchi tleh mu tlaniltukeh;
- Wah pah y tlapewaltillis ika tleh mu kalakiltiseh nuchi siwameh pah se inih nehnemillis ka axtleh kualankayutl, nuchi inih mu nehnemiltis ka siwahka tlachiyallis;
- Tlakixtilli senka olinkatlanawatilli wah uhtli tlakuitlawillis temaktilyah tetlanilistli pa olinkayotl ka kualihkayutl pah ohtli nehnemilistli, panultillistli, kualikah, tetilistli, ka nechikullis wa ka sepanullis.

Tekipanullis

- Tlamachiltillis pah tekipanullis kati mu itah ke mawililli un ihki tle sukiyuhkeh pah milahtekipanullis, kuatitlamitl, kuatekilistli, un ihki atlahtlamanih;
- Tlamachiltiseh kanke unka tla mawililli pah teki-panullis nuchi ika tepuztlanuhnutsalli wah un ihki yankuik tepuzmeh kampa inihuanti tekichiwah;

- Kin maktiliseh tlatekipanuwaneh tonalli tle mu tekiwis ka tleh yaseh ki tla pehpenitih inih tlanawatianimeh kemah unkas tlanawatil kixtillis kemah ki tlaphepeniseh tlananawiyanih kemah unkas tlanewilistli un ihki tlahtlanilistli;
- Pah tlanawatil tlahtlakulchiwallis wah ka tle mu makixtiseh kampa amu ki ihtuseh tleh kin tumintlahtlaniya u kin tuminkixtilyah pah inih tlahtlawillis pah inih weyi chikawah kalli, tleh mu tukaxtiya (ISSSTE) ;
- Ki maktilihkeh inih kaltlapalewihketl tleh kin kuitlawiya tekipanuwaneh ma ki xuyawa tetlanilistli tle ki tlantukeh siwameh wah tlakameh tleh ki piyah se tlakayu kuesullisma ki piyakah se kualli tekintl, ma ki itakah inih tetilistli pah inih tekipanullis wah ma kin tlalilikahahke kin manawis wah kin palewis.

Tlalli tlatepanitalistli

- Tumih maktilistli ka tleh kin muhmulewaseh inih tsunkiskayutl ika tleh mu tlaliseh se tlanawatili ka tleh tlalli tlakuitlawiseh ka inih tlachiyallis ka tlamawiskayutl wa ka siwatlatepanitalis;
- Kin nextiliseh siwapilmeh,, ukichpilmeh wah telpukatlakamehma ki tepanitaka tlalli, ma ki temuka seyuk tlamantik ika tle mu chanchiwaseh un ihki kin tlanehnewiltlapusehmuchi tleh panu pah inih tu tlaltehpaktli;

- Mu ixpantlali tlakixtilli tlanawatilli (NOM) kah tle ki kixtiseh kuesulli ka tsahtsilistli wah tlanawatianimeh ma kin tukilikah wah ihkinu amu kin kawaseh ma te tlanawikah ka tsahtsilistli;
- Ma ki maljuikah tleh kuatitlamitl te maktilia mu tlali nehnemiltis ka tleh weliseh kati ki panultis kuatlatektli ma ki nehnemiltis ka nel kamanalxitlawak;
- Maktilistli tle te maktilia kati ki kahke ma eli kuatitla tlakuitlawihketl, ka tleh ki wikas tekipanulis ka tleh ki manawiseh wah ki palewisehinhmtlanawilistli tle tih chi-wiliyah tlaltehpaktli,

Tlanawatil kalli

- Tlapalewiyani temachtilistlii ka tleh: mu tetiliseh ka tlamachtilistli tleh kin kawa ki ixmatiseh tleh kualli ixayak tlanawatianimeh ka tleh tenextiliseh wah kin nextiliseh tlanawatianimeh.
- Tlachiwalistli wah temachtilistli amochtli kenih ti elis se tlanawatilnextiltihketl kin titlanilia tlanawatianime, wah tlanawatilnechikulistli. welis tih temus pah inih tlasalulli QR:



- Mu tlali pah nehnemiliztli se tlayehkamitl pah San Lázaro mu tlachilia keh se kuatlapechtli tle mu panultiyah

tla mawiztik tekipanullis ika tlamachtulistlikampa chinanku chantini mu nechkawiseh ki mawisuti tlakayutilli, tlahkuilulli wah sekinuk tlamantli.



- Mu chihki chinanku kaltentlapullis tleh ki piya ahukuil tlahkuilulli tleh kiski pah San Lázaro, kampa mu ahukui nuchi yehyektzi chiwalistli tleh ki piya tu Mexiku altepetl wah se tlayehkantsih siltik Tlamawitskayutl San Lázaro.



- Tlahtul maketl amatlakixtianih tleh ki piya Kalpe-watlanawatilli tleh mu chihchiwa ka tlanawatianimeh tleh nuchi Tlanawatilnechikulistli tekichihki ipah 2022 pehki sempanuk pah amochiljuichiwallis pah Mexiku tenochtitlah, monterrey, Guadalajara wah ihkinu teixpanextillis y amochtli tle ki kixtihtukinih ti welis tih tlachilis pa inih pil tlayehkantsihtleh tlahtulmaketl amoch kixtilli.



Tekichiwallis mahtlaktli (10)

Xi kamanalti ka mu yulikniwah wah ka mu tatawah tleh ini tlanawatilli tleh ta ti nehnewillia mu cniwaskiya pah Kalpewatlanawatilli, xih nehnewilli tleh ti mits ilhuihtukeh tleh nika weli mu chiwas.



Amochme kampa mu palewihkeh:

Tlanawatilli tle mu ixpankixti ipa TlanawatilAmochtli tle muhmustla kiza pah inih weyi Mexiku altepetl, LXVTlanawatilkalli: tlapehpenilli pah:

<http://sil.gobernacion.gob.mx/portal/AsuntosLegislativos/busquedaDictamenes>

Amochtli ka tleh tlatemuhkeh powalli .90, Julio 2022.

Lorena Vázquez Correa: ¿Tleh tlahkuiluli ki piya y maku inih LXV Tlanawatilkalli? Tlanawatilli tlasenkawalli ipah KaltlaNawatilNechikullis (septiembre2021-junio 2022)mu ixpanexiti ka tlamachtilyah Belisario Dominguez pa Kaltlanawatillis tleh inih Mexiku Altepetl.tlapehpenilli:

<http://bibliodigitalibd.senado.gob.mx/handle/123456789/5668>

Tlanawatiketl Sergio Gutierrez Luna, wehkapah tlanawatiketl, Temachiltiya y tekipanullis , pa Agosto, 2022, LXV Tlanawatilkalli. Tlapehpenilli:

<http://gaceta.diputados.gob.mx/PDF/InfoDi-p/65/777-202220818-1.pdf>

Tlamilistli



**Ti asiku pah y tlamillis, tih temuwa pah inih tlahkui-
lulli, ti mits nechkawiseh se achi pah inih tekipanullis
tle amu mu ixmati wah amu mu machillia, kenih katsa
tekipanuwah tlanawatianimeh, nu ihki kenihntekitih
pah Kalpewatlanawatilli.**

Nikah tih machilihtuk tih tekiwiyah Tlanawatianimeh kampa pah se weyi altepetl ke inih tu mexiku altepetl ki piya miyak kuesulli wah amu ti welih nuchi tuhuanti tih senkawaseh. Se Tlanawatihketl mu neki kampa tech ixpanextiya nuchi tuhuanti.

Se Tlanawatihketl ki piya se weyi tekintl wah se weyi paki-
listli. Achtiwiya sah tlapuwaltsitsih tlakameh weliyayah
eliseh tlanawatianimeh. Amah pah inih tunalli ayakmu
ihkinu, Siwame wah sekinuk tleh kentsitsih, nu ihki weli
eliseh tlanawatiani wah, mustlayuk tewah nu ihki tk elis ti
Tlanawatihketl tlah ta ihkinu ti neki yeyeka mu neki xih
mati wah xi machilli kenih katsa tekipanuwa tlake weyi
tekitl wah weyi y pakillis tleh ki mati wah ki piya se Tla-
nawatihketl.

Seyuk tlamantli tleh nu nel mu neki xi machilli: kenih katsa
tu kamanal wah tu tlanehnewillis etiya, ka yaya inuh ti kin
yulyamaniyah. Nu ihki nika tih machilihtuk kenih katsa
mu machillia se kamanalli tleh mu neki tih matiseh kenih
katsa mu ihtuwa, wah ahkiya ki ituwa ahkiya inihuantl ki
kakih keh kema se tlanawatihketl ki ituwah "nih sellia" u "
ma mu chiwa" tleh inih kamanalli ki ihtuwah.

Ihkinu tleh unka miyak kuesulli pah se weyi altepetl keh tu altepetl, nu unka miyak tlamantli ka tleh tih senkawaseh, ka tleh tlamachiltiseh y kenih tih machiliseh.

Nika se kamanalli tleh mu neki kualli xi machilli: miyaktih, ki ihtusneki amu unka sah seh tlachiyallis pah inih tlaltehpaktli wah y kuesullis, unka miyak wah inuh ki chiwa ma unka kuesulli wah seyuk tlamantli ki itah.

Kualtituk: Kalpewatlanawatilli se tlayehkamitl tleh tlamiyaktih; nika nuchi kamanalli wah nuchi tlanehnewillis ki piya mu kakis wa mu ihtus, yeyeka keh ti mits puwilihkeh, kamanalli wah tlanehnewillis ma eli se weyi tlamanawilistli, se weyi makuawitl ka tleh tekipanus se Tlanawatihketl.

Xi paxalu nika www.diputados.gob.mx/portalciudadano



Kamanaltlanechikullis



Pah ini tlahkuilulli ti kasis tleh ki ihtusneki se ume kamanalli tleh unka pah ini tlahkuilulli wah mits palewisch tih machillis Kualli.

Teki kalli: inih kanke se Tlanawatihketl ki piya wah kanke tekipanuwah-wah kin selia tleh ki ixpanextiya.

Tlapehpeniltekiwah: inih tlasentillistli Tlanawatianimeh ki tlachilliah wah ki senkawah y tlamillis se tlanehnewillis.

Kalpewatlanawatilli ki piya **52** tlanawatiltlan-echikullis, kati nel mu neki kuneme tlananawilistli, tumihmaktilistli, telpukatlamanawilistli, tlamachtilistli, yankuilistli, masewalchinanku, wa seyuk tlamantli.



Tlahtukah kenih ki xitlawaseh tlanawatil tekintl: inih tleh Kalpe-watlanawatilli inih ki ihtuwa.

Kenih mu tekipanus inih. tlanawatilnechikullis. Mu chihchiwa ka se weyitlanawatilli tleh ki piya inih tlasentilistli. seliah

Tsinpampa: inih kampa mu tlia se tlanawatihketl pah inih Kalpewatlanawatilli. itstukeh



Tlatinalistli: inih se amatl tleh te maka tlapehpeniltekiwah tleh ki ixpantlallia se tlaneh-newillis.



Tlaixtlawillis: tumi-htlamachilistli tle ki tlanawatianimeh inih kenkex tekutih. Tla se amu mu axitis pah inih weyi tlanawatiltekitl, tla amu mu manawis inih Tlanawatihketl amu ki ixtlawiliseh pah inih tunalli kemah amu tekitik.

Tlanawatihketl: Tlanawatihkeme tle pah Kalpewatlanawatilli, wah kin tlapehpeniyah. Kalpewatlanawatilli mu chihchiwa ka (se tsuntli wah makuilpuwalli) Tlanawatianime,

kaxtulpuwalli kin tlapehpenihke pah inin kalpulli wah (mahtlaktli puwalli) kin tlapehlenihkeh ka seyuk tlamantik wah ini kin tucaxtiya (plurinominales).

Tlanawatihketl tlapehpenilli:

inih tlanawayihketl ya kiski kin kamanalhuitu siwameh wah tlakame ki temu kin yulyamanis wah inih mu tlapehpeniya eheyi xiwitl. Xi ki elnamiki injb weyi altepetl mu xeluwa pah kaxtulpuwalli kalpulli wah mu tlapehpeniya se tlanawatihketl pah se kalpulli.

Tlánawatiketl:

inih tlanawatihketl ki tlapehpeniya seyuk tlamantik inih kin tlapehpeniya pah ihtiku tlanawatilnechikulistli.

Kalpulli: inih tle mu xeluwa inih weyi altepetl ki itah keski tle nupuna itstuke welih te tlapehpeniseh, inih weyi altepetl ki piya kaxtulpuwalli kalpulli.



Tlanechiku Tlanawatilme: inih tle mu sentiliah tlanawatianime tle ki piya sa se tlanawati nechikullis. Muh chihchiwa ka makuilli tlanawatianimeh. Sa welis unkas sah se tlanechiku tlanawatilme tleh ki ixpanextis y tlanawati nechikullis pah inih Kalpewatlanawatilli. Pah enero tleh xiwitl 2021 (makuiltsonitli se luwalli sah se) inih LXIV tlanawatillis ki puxtuya chikueyi tlanawati nechikullis: MORENA, PAN, PRI, PT, MC, PES, PRD, wah PVEM.



Ixpahtlalistli: amatl tleh ki nehnewillia ki patlas se tlanawatilli tleh unka u ki ixpahtlallis seyuk yankuik.

Xitlawa Tlanawatil sentilistli: Inih mu chihchiwa ka kati ki xitlawah se tlanawatil nechikullis; wah ya y tekich kin senkawas nuchi ni tlanawatil nechikullis tleh unka pa ni Kalpewa tlanawatilli.

Siahketstli: kemah se tlanawatihketl ki neki kisas pah y tlanawatil se ume tunal wah teyipa sempa ki kuepilis. kemah ki maktillia Siahketstli wahka kalpewatlanawatilli ki nutsa y tukil.

Sentik Tlanawatilli:

inih mu nechikuwah tlanawatianime tle ki tlayekanaltiyah tekichiwallis ki piya se weyi tlanawatihketl, y tukil wah y tlapalewiyane; kampa kih ixpanextiyah nuchi tlanechikul tlanawatiani tleh ki piya inih Kalpewanawatilli.



Weyi nawatil teki

chiwalis: nika mu sentiliah nuchi tlanawatianimeh Wah tla amu asih nuchi ki piya ki axitiseh tleh tlahtlani wah ihkinu weliseh tekichiwaseh, mu neki ki panus tlahku, ihkinu kin kawa ma tekipanuka.

Tekik Tlanawatil

chihketl: mu tlallia pah se weyi kaltlanawatil chihketl, wah mu xeluwa pah ume kaltlanawatilli se ka tlanawatianime wa seyuk ka weyi tlanawatianime seseh ki piya ini tekipanullis.

Y Tukil:

seseh Tlanawatianime ki piya se inin tukil tleh kin maktilia ini tlanawatilnechikullis kemah kin tlapehpenihkeh. Inih Tlanawatihketl ki piya tlahtlanis xiahketsalli ka tlahkuilulli ihkinu welis ki kawas y tekintl ihkinuh y tukil mukawa wah ya ki ixpankixtiya tekintl.

Kuatlapechtli:

ni eltuk wehkapantik.
wah eltuk ixpah kampa mu
sewiyah Tlanawatianimeh
wa nupaya tlehku tlahtuwa
tle inih nehnewillis.





CÁMARA DE
DIPUTADOS
LXV LEGISLATURA



Sitio web
de la Cámara
de Diputados



10 apuntes
esenciales sobre
la Cámara de
Diputados



Portal
Ciudadano
de la Cámara
de Diputados



CÁMARA DE
DIPUTADOS
LXV LEGISLATURA